

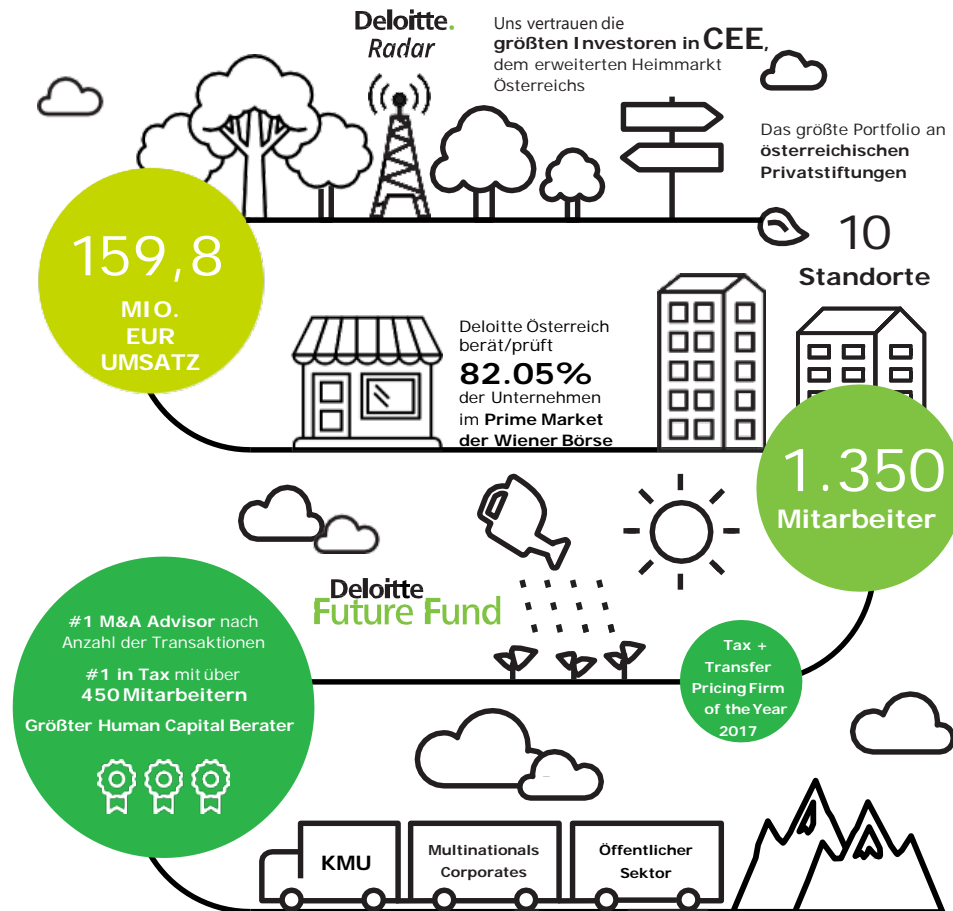
Inhaltsverzeichnis

Wer sind wir?	3
Wie wird geprüft?	6
• Ablauf der Prüfung	7
• Prüfungshandlungen	10
Offene Fragen?	12

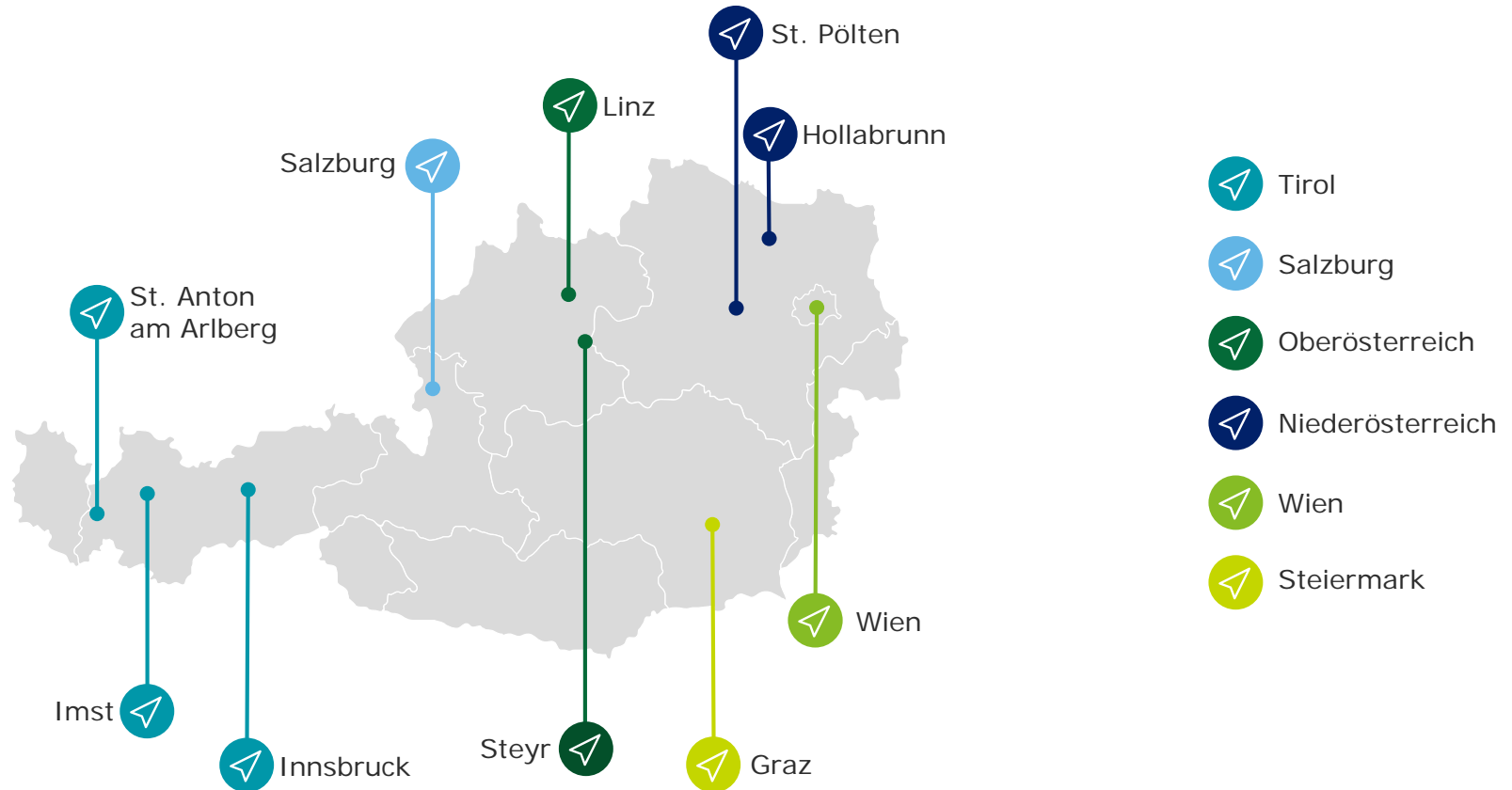


Wer sind wir?

Deloitte Österreich im Überblick



Deloitte bestens in Österreich verwurzelt



Wie wird geprüft?



Wie wird geprüft?

Ablauf der Prüfung

- Ankündigungsschreiben der VKS
- Ankündigungsschreiben seitens Deloitte
- Terminvereinbarung mit Deloitte
- Übermittlung von erforderlichen Vorab-Unterlagen
- Auswertung der erhaltenen Unterlagen durch Deloitte
- Vorab-Telefonat
- Vor-Ort-Prüfung
- Besprechung der Prüfungsfeststellungen mit dem Prüfer vor Ort (unter Umständen: Nachreichung von fehlenden Unterlagen)
- Unterzeichnung einer Vollständigkeitserklärung durch eine vertretungsbefugte Person des Systemteilnehmers
- Zusammenfassung der Ergebnisse in einem Prüfungsbericht
- Berichtsversand erfolgt durch die VKS

Wie wird geprüft?

Ablauf der Prüfung

Vorab-Unterlagen

- Ausgefüllter Fragebogen
- Firmenbuchauszug
- Laufende Meldungen / Rechnungen für Laufende Meldungen bzw., falls durchgeführt, Jahresabschlussmeldungen / Rechnungen für Jahresabschlussmeldungen
- Gewinn- und Verlustrechnung
- Umsatzsteuerbescheid bzw. -erklärung bzw. Zusammenfassende Meldungen
- Lieferantenliste(n) mit Angabe der Umsätze und Länderkennzeichen
- Verwertungsbestätigungen

Wie wird geprüft?

Ablauf der Prüfung

Unterlagen für die Vor-Ort-Prüfung

- Unterlagen zur Berechnung des Entpflichtungsentgelts
- Dokumentation der Gewichtsfeststellung
- Verpackungsmuster und / oder -spezifikationen
- Mengen- und wertmäßige Absatz-Umsatz-Statistik bzw. mengen- und wertmäßige Einkaufs-Aufwand-Statistik
- Verpackungsmaterialkonten
- Sach- und Erlöskonten
- Bestätigungen für Verpackungen, die aus der Berechnung ausgenommen sind

Wie wird geprüft?

Prüfungshandlungen

- Wer ist Systemteilnehmer?
- Verständnis über das Umfeld bzw. das Geschäftsmodell des Systemteilnehmers
- Abgleich der laufenden Meldungen
- Überprüfung des Meldeintervalls
- Plausibilitätsprüfung bzw. Auffälligkeiten bei den an die SVS gemeldeten Packstoffmengen
- Besprechung des Fragebogens mit dem Systemteilnehmer
- Betriebs- bzw. Lagerrundgang
- Erhebung der internen Aufzeichnung zu Abläufen und Verantwortlichkeiten
- Vergleich der berechneten Packstoffmengen mit den tatsächlich an die SVS gemeldeten Packstoffmengen
- Überprüfung der bei der Berechnung der Packstoffmengen bewusst abgegrenzten Verpackungen

Wie wird geprüft?

Prüfungshandlungen

- Überprüfung der Methoden / Systematiken zur Berechnung und Zuordnung zu den einzelnen SVS
- Überprüfung des in der Berechnung der Packstoffmengen angesetzten Mengengerüsts und der dabei berücksichtigten Verpackungen
- Außenverprobung des Mengengerüsts
- Überprüfung der Zuordnung zu den Produktgruppen gemäß VerpackungsabgrenzungsV
- Überprüfung der Packstoffzuordnung sowie der Zuordnung zu den Tarifkategorien
- Überprüfung der Verpackungsgewichte
- Überprüfung der Anwendung der Korrekturquoten gemäß VerpackungsabgrenzungsV
- Überprüfung der rechnerischen Richtigkeit der Berechnung
- Überprüfung des Entsorgungsbereichs
- Überprüfung der vom Anfallstellenregister bekanntgegebenen Daten

Offene Fragen?



Ansprechperson

Gerne stehen wir für weitere Informationen zur Verfügung!

Stefan Merl

Mail: smerl@deloitte.at

Tel.: +43 664 80 537 4657





Deloitte bezieht sich auf Deloitte Touche Tohmatsu Limited, eine "UK private company limited by guarantee" („DTTL“), deren Netzwerk von Mitgliedsunternehmen und deren verbundenen Unternehmen. DTTL und jedes ihrer Mitgliedsunternehmen sind rechtlich selbstständige und unabhängige Unternehmen. DTTL (auch "Deloitte Global" genannt) erbringt keine Dienstleistungen für Kunden. Unter www.deloitte.com/about finden Sie eine detaillierte Beschreibung von DTTL und ihrer Mitgliedsunternehmen.

Deloitte erbringt Dienstleistungen aus den Bereichen Wirtschaftsprüfung, Steuerberatung, Consulting, Financial Advisory und Risk Advisory für Unternehmen und Institutionen aus allen Wirtschaftszweigen. Mit einem weltweiten Netzwerk von Mitgliedsgesellschaften in mehr als 150 Ländern verbindet Deloitte herausragende Kompetenz mit erstklassigen Leistungen und steht Kunden bei der Bewältigung ihrer komplexen unternehmerischen Herausforderungen zur Seite. „Making an impact that matters“ – mehr als 260.000 Mitarbeiter von Deloitte teilen dieses gemeinsame Verständnis für den Beitrag, den wir als Unternehmen stetig für unsere Klienten, Mitarbeiter und die Gesellschaft erbringen.

Dieses Dokument enthält lediglich allgemeine Informationen, die eine Beratung im Einzelfall nicht ersetzen können. Die Informationen in diesem Dokument sind weder ein Ersatz für eine professionelle Beratung noch sollte sie als Basis für eine Entscheidung oder Aktion dienen, die eine Auswirkung auf Ihre Finanzen oder Ihre Geschäftstätigkeit hat. Bevor Sie eine diesbezügliche Entscheidung treffen, sollten Sie einen qualifizierten, professionellen Berater konsultieren. Deloitte Mitgliedsfirmen übernehmen keinerlei Haftung oder Gewährleistung für in diesem Dokument enthaltene Informationen.

Für weitere Informationen kontaktieren Sie Deloitte Services Wirtschaftsprüfungs GmbH.

Deloitte Services Wirtschaftsprüfungs GmbH
Renngasse 1/Freyung | 1010 Wien
Gesellschaftssitz Wien | Handelsgericht Wien | FN 44840 t

© 2018. For information, contact Deloitte Touche Tohmatsu Limited